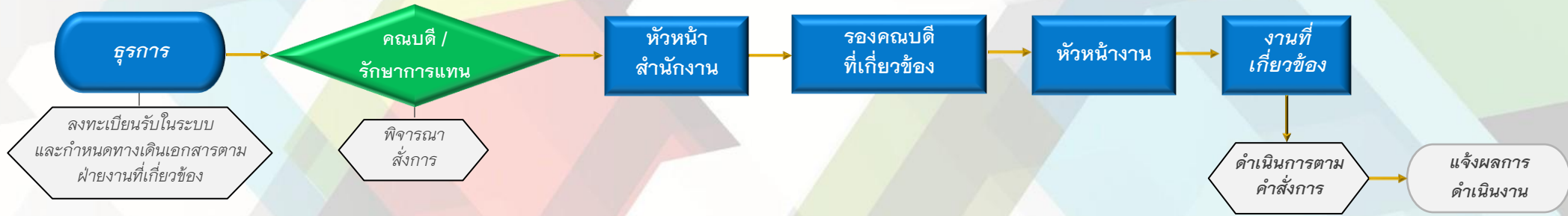




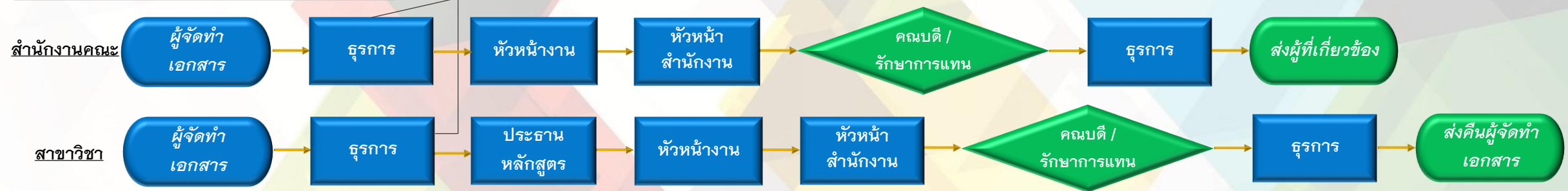
**ทางเดินเอกสาร
คณะกรรมการธุรกิจและนิเทศศาสตร์
มหาวิทยาลัยพะเยา**

-ร่าง- ทางเดินเอกสาร ในระบบจัดการบริหารเอกสาร DMS คณะบริหารธุรกิจและนิเทศศาสตร์

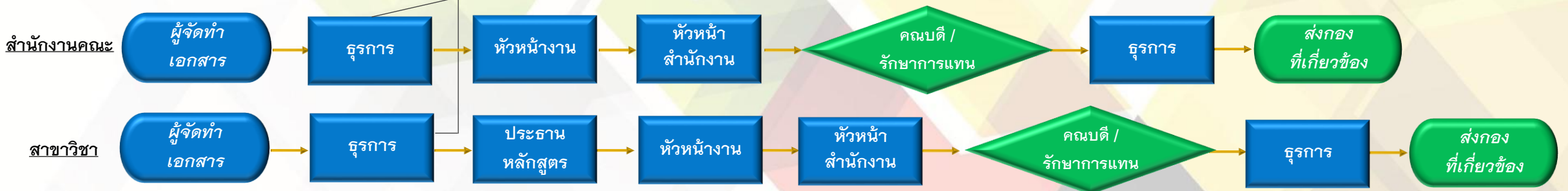
หนังสือรับเข้าภายใน และภายนอก



หนังสือส่งภายใน (เรียน คณบดี)



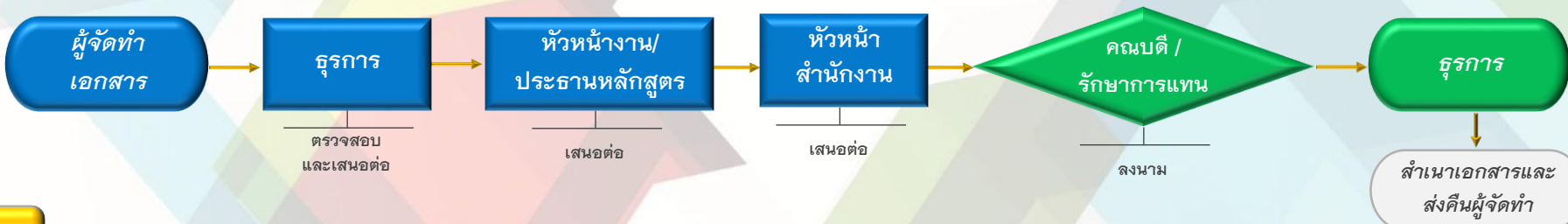
หนังสือส่งภายใน (เรียน อธิการบดี)



-ร่าง- ทางเดินเอกสาร ในระบบจัดการบริหารเอกสาร DMS

คณะบริหารธุรกิจและนิเทศศาสตร์

หนังสือส่งออกภายนอก (ยกเว้นหนังสือฝึกงานฯ) ** ยังไม่เปิดใช้งาน



งานบุคลากร

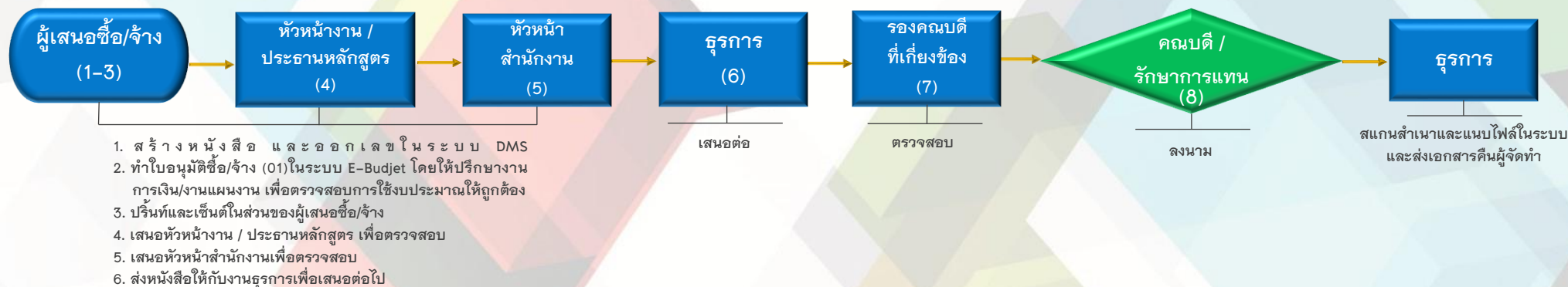
- ใบลา - ใบขออนุมัติออกนอกพื้นที่จังหวัดพะเยา
- เอกสารอื่น ๆ ที่ทางกองการเจ้าหน้าที่ รับ-ส่ง ผ่านระบบ UP-DMS



-ร่าง- ทางเดินเอกสาร แบบปกติ คณะบริหารธุรกิจและนิเทศศาสตร์

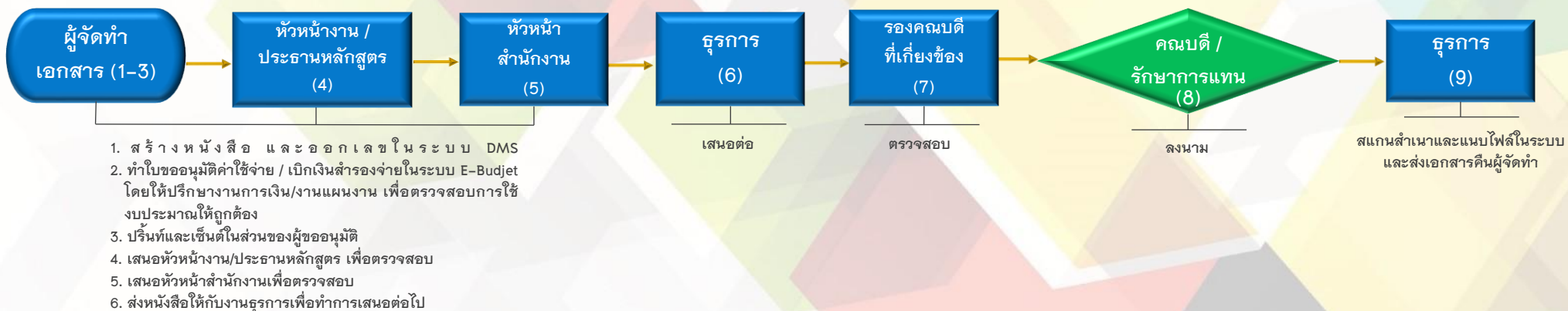
เอกสารงานพัสดุ

- การจัดซื้อจัดจ้าง (ทำใบอนุมัติซื้อ/จ้าง (01))
- เอกสารอื่น ๆ ที่ดำเนินการในลักษณะเดียวกัน



เอกสารงานการเงินฯ

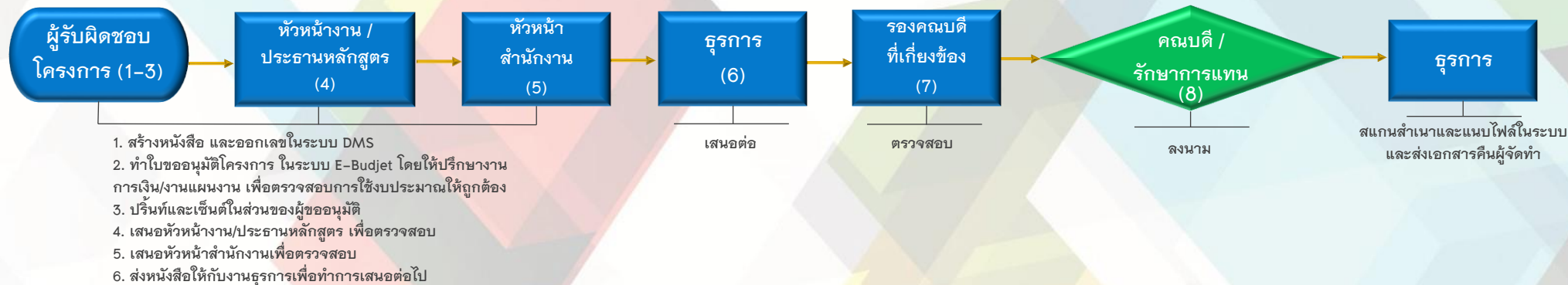
- ใบขอใช้งบประมาณ / ขออนุมัติค่าใช้จ่าย (ยืมเงิน) - ใบเบิกเงินสำรองจ่าย (ขออนุมัติเบิกค่าใช้จ่าย)
- เอกสารอื่น ๆ ที่ดำเนินการในลักษณะเดียวกัน



-ร่าง- ทางเดินเอกสาร แบบปกติ คณะบริหารธุรกิจและนิเทศศาสตร์

เอกสารงานแผนงาน

- ใบขอเปิดดำเนินการโครงการ (ขออนุมัติโครงการ)
- เอกสารอื่น ๆ ที่ดำเนินการในลักษณะเดียวกัน



หนังสือส่งออกภายนอก (หนังสือที่เกี่ยวข้องกับการฝึกงานฯ / PAPER)

